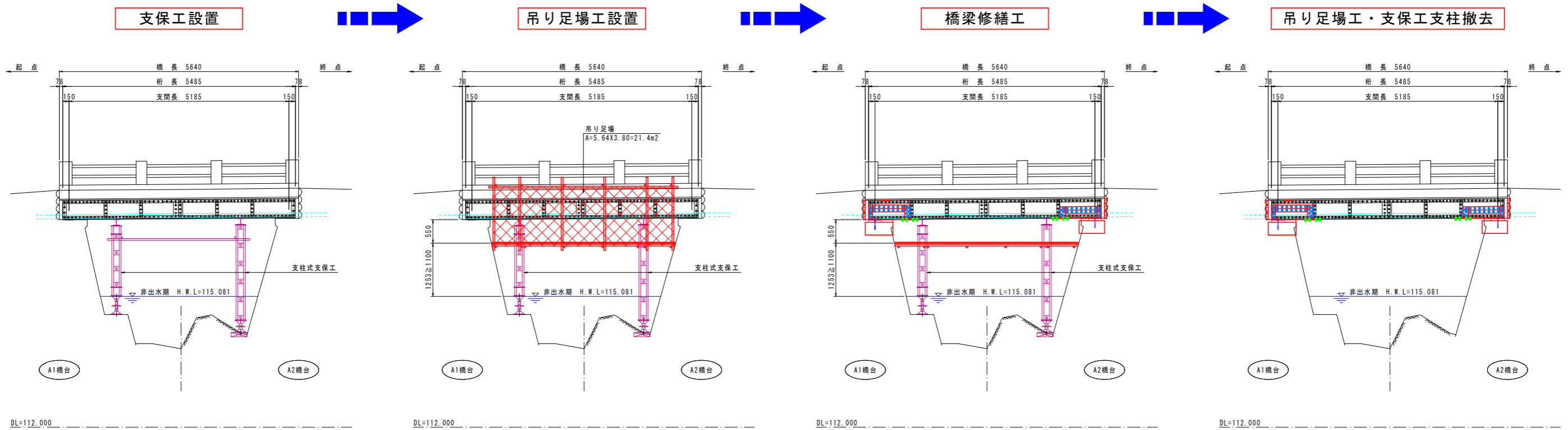


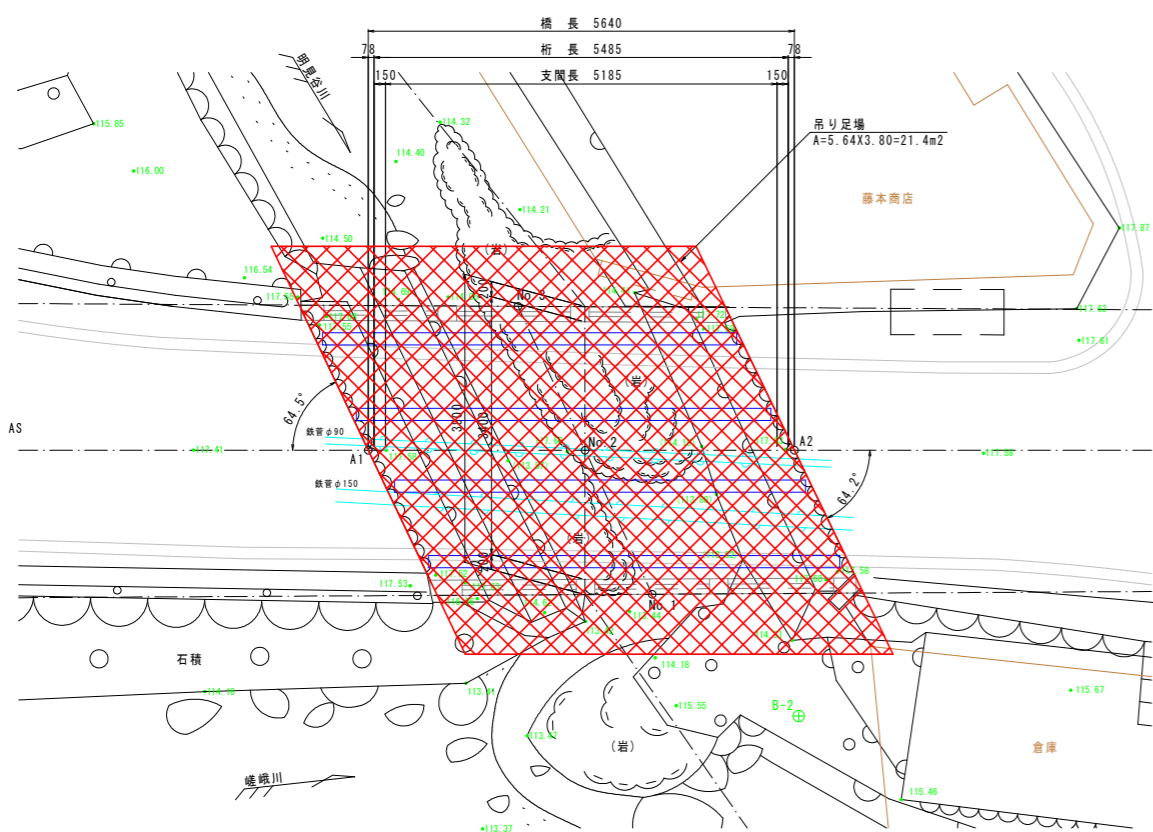
施工計画図

(参考図)

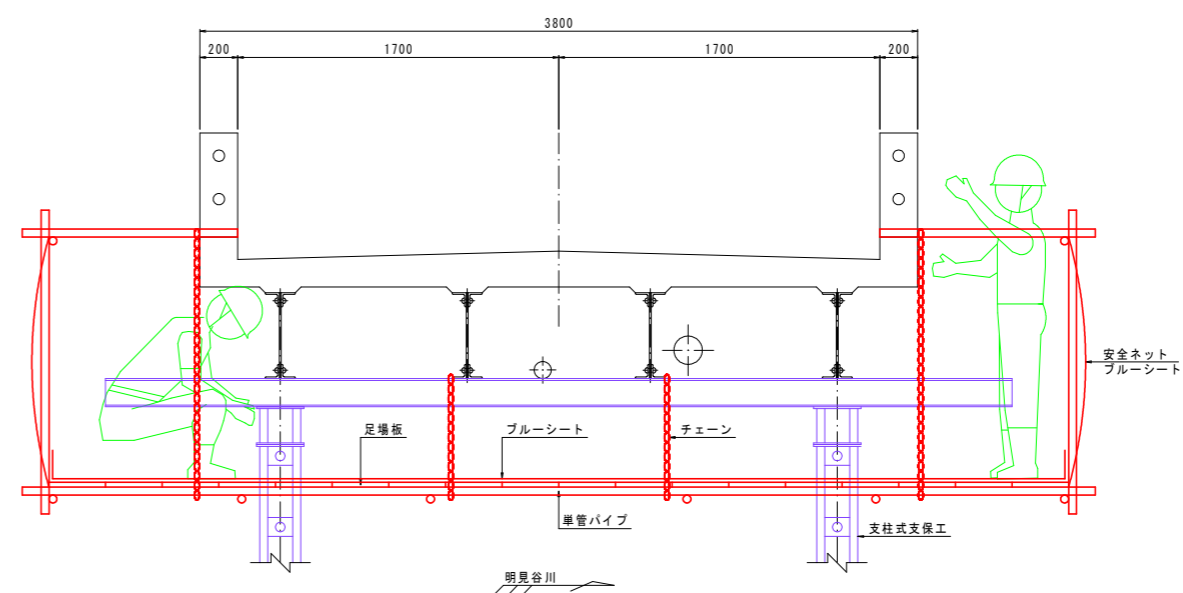
側面図 S=1:50



平面図 S=1:50



断面図 S=1:20



【注記】
 ・本図面は、確認調査結果を基に作図したものである。
 ・施工実施前に現地測定を行い、形状寸法を確認の上、材料発注・加工等に取りかかること。

参考図

工事名	R6徳土 勝浦佐那河内線(宮前橋) 佐・下橋梁修繕工事(担い手確保型)(着手日指定型)		
路線名等	勝浦佐那河内線		
工事箇所	名東郡佐那河内村下(宮前橋)		
図面名	施工計画図(参考図)		
縮尺	図示	図面番号	1 / 1
事業者名	徳島県東部農工整備局 徳島庁舎		